



## Parabolická anténa JRB - 25 MIMO

Dvoupolarizační parabolická anténa JRB – 25 MIMO je navržena pro směrové spoje v pásmu 3,5 GHz. Je tvořena speciální hlubokou parabolou, která zvyšuje odolnost proti rušení.

### Elektrické parametry:

<b>Frekvenční rozsah</b>	3,4 – 3,7 GHz
<b>Zisk</b>	25 ± 0,6 dBi
<b>Vyzařovací úhel <sub>-3 dB</sub></b>	8,5°
<b>Útlum odrazu (PSV)</b>	≤ 1,5
<b>Izolace mezi vstupy</b>	≥ 26 dB
<b>Úroveň postranních laloků</b>	≤ 15 dB
<b>Předozadní poměr</b>	≥ 32 dB
<b>Polarizace</b>	horizontální a vertikální

### Mechanické vlastnosti:

<b>Parabola</b>	ø 680 mm, z hliníkové slitiny
<b>Radom</b>	UV stabilní plast ABS
<b>Montáž na stožár</b>	ø 27 - 74 mm
<b>Typ konektoru</b>	R-SMA
<b>Provozní rychlost větru</b>	max. 150 km/h
<b>Přípustná rychlost větru</b>	max. 180 km/h
<b>Hmotnost antény</b>	10,75 kg
<b>Rozměry přepravního balení</b>	800 mm x 800 mm x 435 mm

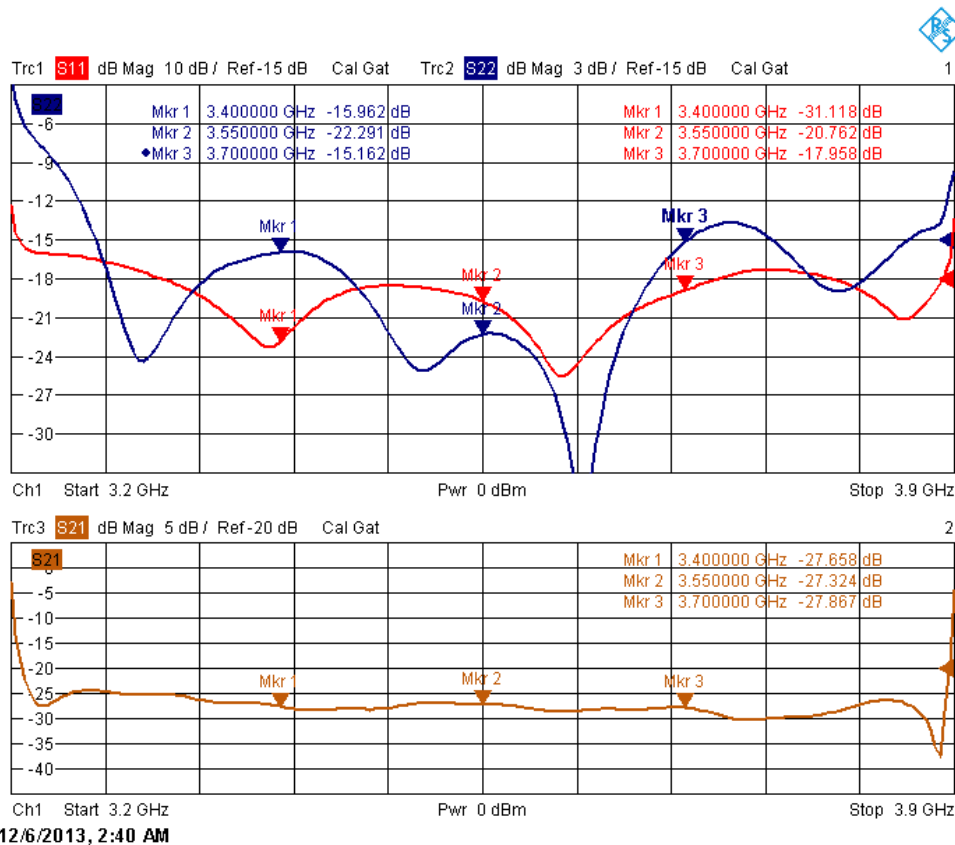
Anténa je v kompletu s držákem, který umožňuje snadné nastavení v obou směrech. Anténu je možné na objednávku dodat i s nerezovým provedením držáku. Anténu lze ideálně použít v kombinaci s venkovním boxem GentleBOX JR – 200 pro AP, RouterBOARD a další elektroniku nebo s GetleKLIPem pro snadné připojení Rockety M3 či jiného zařízení se stejným systémem naklapnutí.

# Parabolická anténa JRB - 25 MIMO

## Měření vyzařovací charakteristiky:



## Impedančního přizpůsobení a izolace mezi konektory:



## Parabolická anténa JRB - 25 MIMO

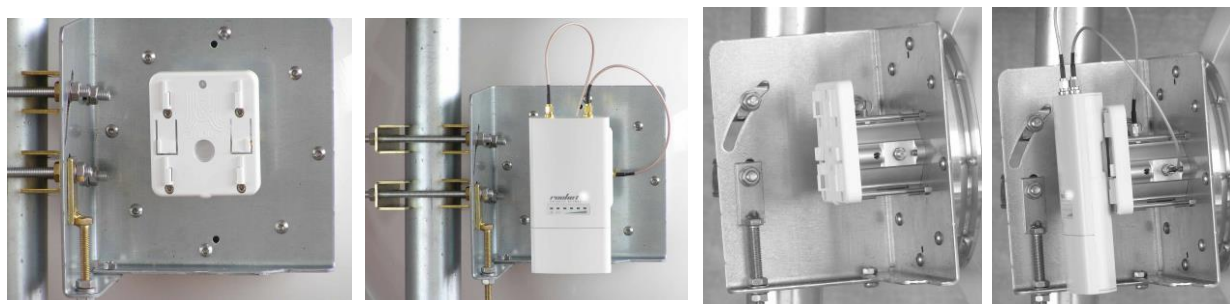
### Orientační náhled:



Obr. 1 Základní provedení antény



Obr. 2 Použití s GentleBOXem



Obr. 3 Použití s GentleKLIPem a Rocketou M3

**Webové stránky:** [http://cz.jirous.com/anteny-3,5ghz/jrb-25\\_mimo](http://cz.jirous.com/anteny-3,5ghz/jrb-25_mimo)